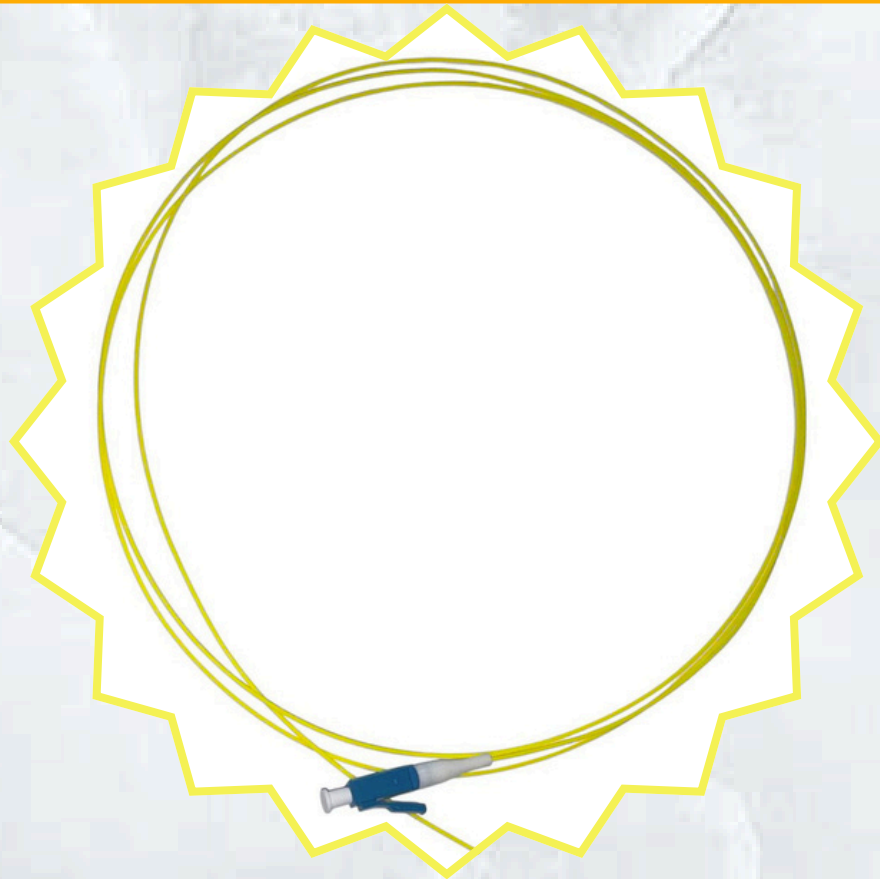
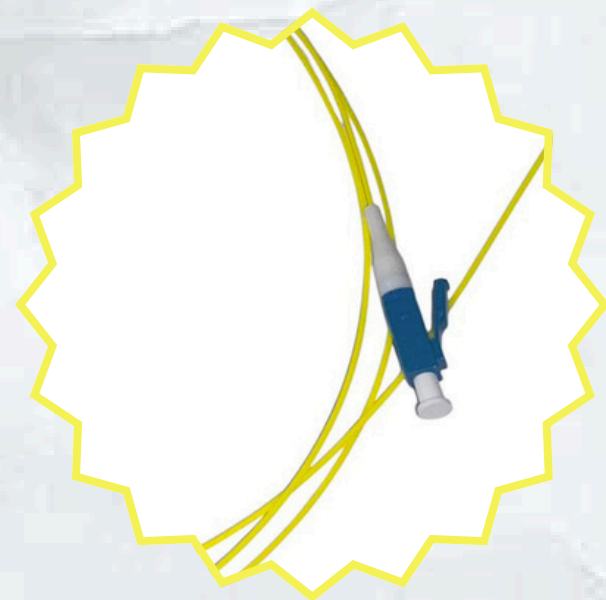
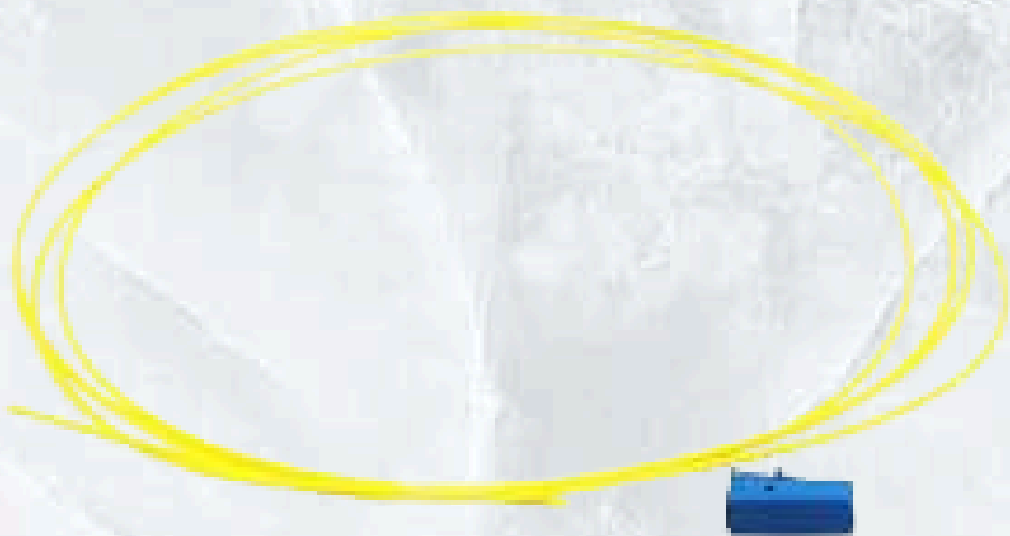


Pigtail single mode LC/UPC G657 A2 0.9mm 1.5m



- ✓ **Code pour commander : PGSNGLU0.91.5**
- ✓ **Désignation : Pigtail single mode LC/UPC G657 A2 0.9mm 1.5m**
- ✓ **Domaine : Télécom**
- ✓ **Branche : Réseau FTTH**
- ✓ **Catégorie : Raccordement**
- ✓ **Utilisation : Ce pigtail est destiné à la terminaison des fibres optiques dans les équipements de distribution haute densité, tels que les tiroirs optiques ou les boîtiers d'abonné. Il permet d'établir une liaison fiable par fusion avec le câble réseau entrant tout en offrant une interface de connexion standardisée.**
- ✓ **Avantage : L'avantage principal de ce modèle réside dans son connecteur compact qui permet de doubler la densité de ports dans les répartiteurs par rapport aux connecteurs standards. Sa fibre optimisée supporte des rayons de courbure très serrés, facilitant une organisation propre et sécurisée dans les espaces de gestion de fibre restreints.**



Connectivité

- ✓ **Type de connecteur : Équipé d'un connecteur de type LC (Lucent Connector) à petit facteur de forme avec un mécanisme de verrouillage à languette.**
- ✓ **Polissage : Finition de type UPC (Ultra Physical Contact) garantissant un alignement précis des cœurs de fibre.**
- ✓ **Type de fibre : Fibre monomode (Single Mode) de type G657 A2, offrant une résistance supérieure aux pliures.**
- ✓ **Perte d'insertion (IL) : ≤ 0.3 dB.**
- ✓ **Perte de retour (RL) : ≥ 55 dB**

Caractéristiques Physiques

- ✓ **Longueur : 1.5 mètre (1.5M).**
- ✓ **Structure : Brin unique de type Simplex (SX).**
- ✓ **Diamètre : Gaine de 0.9mm permettant une intégration optimale dans les modules compacts.**

