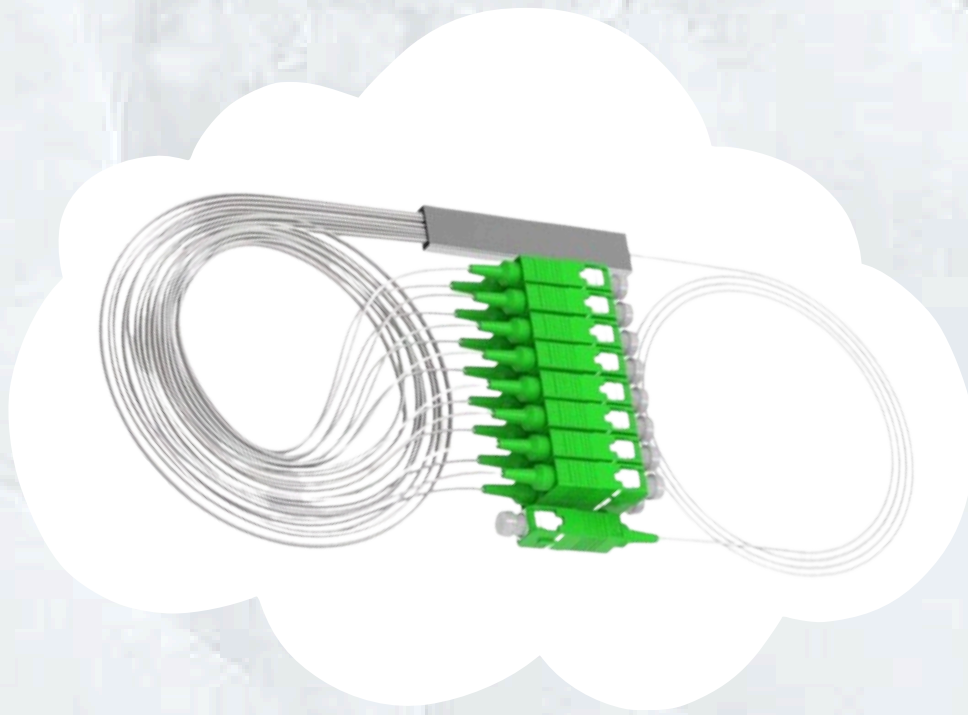


Splitter PLC Fibre optique SC/APC 1*16



- ✓ **Code pour commander : [SPFOPSA116](#)**
- ✓ **Désignation : Splitter PLC Fibre optique SC/APC 1*16**
- ✓ **Domaine : Télécom**
- ✓ **Branche : Réseau FTTH**
- ✓ **Catégorie : Raccordement**
- ✓ **Utilisation : Ce répartiteur optique (Splitter PLC) est utilisé dans les architectures de réseaux passifs FTTH pour diviser un signal optique d'entrée unique vers 16 sorties distinctes. Il s'installe généralement dans les points de mutualisation ou les boîtiers d'étage pour distribuer le signal Internet vers plusieurs abonnés à partir d'une seule fibre d'alimentation.**
- ✓ **Avantage : La technologie PLC (Planar Lightwave Circuit) garantit une division du signal extrêmement stable et uniforme sur toutes les voies, avec des pertes d'insertion minimales. Les connecteurs SC/APC intégrés assurent une excellente réflexion de retour (Return Loss), essentielle pour maintenir la qualité des transmissions à haut débit et la fiabilité du réseau sur le long terme.**



Caractéristiques Techniques:

- ✓ **Type de répartiteur : PLC 1 vers 16.**
- ✓ **Connectique : Connecteurs SC/APC (verts) pour une performance de raccordement optimale.**
- ✓ **Format : Boîtier tube en acier compact pour une intégration facile dans les cassettes de raccordement.**
- ✓ **Performance : Faible dépendance à la polarisation et excellente uniformité entre les canaux.**