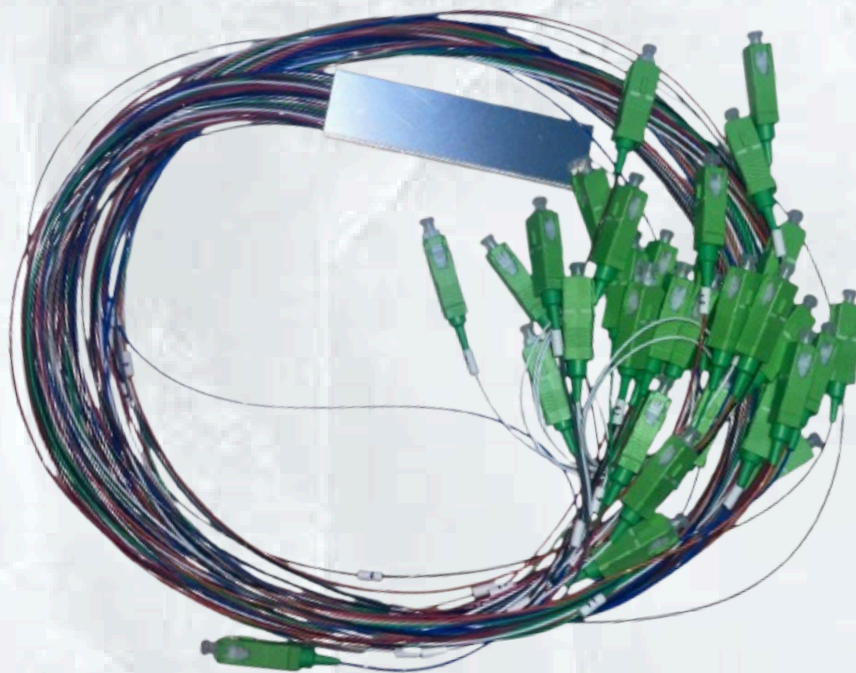


## Splitter PLC Fibre optique SC/APC 1\*32



- ✓ **Code pour commander : [SPFOPSA132](#)**
- ✓ **Désignation : Splitter PLC Fibre optique SC/APC 1\*32**
- ✓ **Domaine : Télécom**
- ✓ **Branche : Réseau FTTH**
- ✓ **Catégorie : Raccordement**
- ✓ **Utilisation : Ce répartiteur optique de haute densité est conçu pour diviser un signal optique entrant vers 32 sorties distinctes au sein des architectures de réseaux optiques passifs. Il est principalement utilisé dans les points de mutualisation ou les grands boîtiers de distribution pour desservir un nombre important d'abonnés à partir d'une seule fibre de transport.**
- ✓ **Avantage : La technologie de circuit planaire à ondes lumineuses offre une stabilité exceptionnelle et une répartition rigoureusement uniforme du signal sur l'ensemble des trente-deux ports. Malgré sa capacité de division élevée son format micro-tube reste compact pour faciliter son intégration dans les cassettes de raccordement standard. Les connecteurs à polissage incliné garantissent une performance de réflexion optimale indispensable pour les services de voix données et vidéo.**



### **Caractéristiques Techniques:**

- ✔ **Type de division : 1 vers 32.**
- ✔ **Connectique : Connecteurs à contact physique incliné pour une faible perte de retour.**
- ✔ **Technologie : Composant optique passif à large bande passante.**
- ✔ **Format : Boîtier tube en acier robuste protégeant les composants internes contre les contraintes mécaniques.**