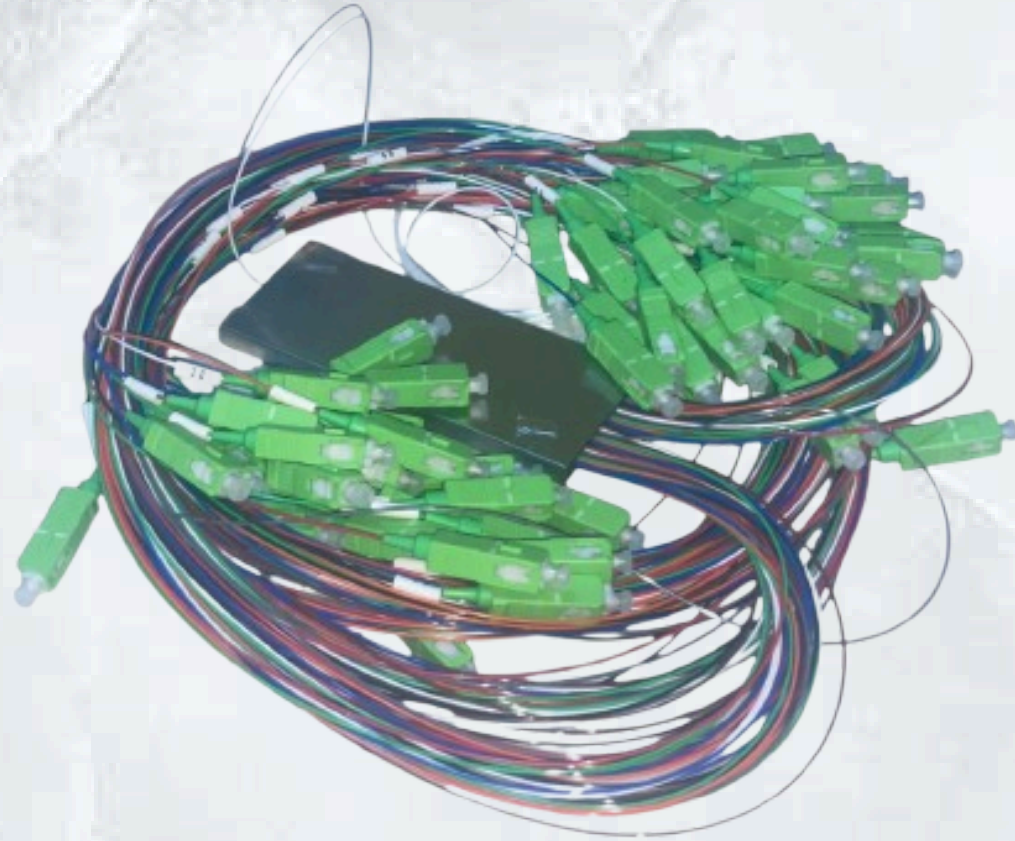


Splitter PLC Fibre optique SC/APC 1*64



- ✓ **Code pour commander : SPFOPSA164**
- ✓ **Désignation : Splitter PLC Fibre optique SC/APC 1*64**
- ✓ **Domaine : Télécom**
- ✓ **Branche : Réseau FTTH**
- ✓ **Catégorie : Raccordement**
- ✓ **Utilisation : Ce répartiteur optique de très haute densité est conçu pour diviser un signal lumineux provenant d'une fibre d'entrée vers soixante-quatre sorties distinctes. Il est principalement utilisé dans les points de mutualisation de grande capacité ou les centraux optiques pour desservir un nombre important d'abonnés au sein des réseaux de fibre optique jusqu'au domicile.**
- ✓ **Avantage : La technologie de circuit planaire à ondes lumineuses garantit une division du signal parfaitement équilibrée et stable sur l'ensemble des soixante-quatre ports de sortie. Malgré sa très grande capacité de division son boîtier en tube d'acier miniature permet une installation efficace dans les environnements à forte densité de câblage. Les connecteurs à contact physique incliné assurent une excellente qualité de transmission en minimisant l'atténuation de réflexion pour les services à très haut débit.**



Caractéristiques Techniques :

- ✓ **Type de division : 1 vers 64.**
- ✓ **Connectique : Connecteurs à polissage incliné de couleur verte pour une performance de raccordement optimale.**
- ✓ **Format : Tube en acier robuste offrant une protection mécanique du composant optique.**
- ✓ **Performance : Faible perte d'insertion et haute uniformité entre les canaux.**