

## Métal box 400x300x200 INGELEC

- ✓ Code pour commander : **MTBX400300200**
- ✓ Désignation : Métal box 400x300x200 INGELEC
- ✓ Domaine : Télécom & Electricité
- ✓ Branche : Protection
- ✓ Catégorie : Coffret



➤ Le coffret métallique Metalbox d'INGELEC (Référence : CM4302035) est une enveloppe industrielle monobloc de haute qualité conçue pour la réception, l'intégration et la protection de l'appareillage électrique. Issu de la gamme Industrie d'INGELEC, ce modèle se distingue par sa robustesse mécanique et son niveau d'étanchéité élevé, offrant une protection fiable des composants internes face aux agressions environnementales et industrielles.

### ✓ Utilisation :

Ce coffret Metalbox est idéalement dimensionné pour diverses configurations d'installations électriques :

- Automatismes et commande : Intégration de petits automates, contacteurs, relais et blocs d'alimentation en atelier ou usine.
- Distribution d'énergie : Réalisation de tableaux de répartition électrique secondaires ou de coffrets de coupure de proximité.
- Infrastructures et tertiaire : Protection des équipements de réseaux, de câblage ou de systèmes de vidéosurveillance dans les locaux techniques.

### ✓ Avantages :

- Haute résistance aux impacts : Certifié IK10 selon la norme EN 62262, garantissant une protection maximale contre les chocs mécaniques externes.
- Étanchéité performante : Bénéficie d'un indice de protection IP55 (selon EN 60529), protégeant efficacement l'appareillage contre les dépôts de poussière et les jets d'eau.
- Durabilité face à la corrosion : Revêtu d'une peinture époxy polyester poudre structurée RAL 7035 offrant une résistance testée de 336 heures au brouillard salin et 500 heures au vieillissement UV.
- Flexibilité d'installation : Conçu avec une porte simple volet réversible s'adaptant parfaitement aux contraintes d'espace de chaque chantier.

### ✔ Points particuliers :

- **Accessibilité du câblage :** À partir de cette dimension (400x300x200 mm), la cuve intègre nativement une trappe d'accès amovible par le bas, facilitant grandement le passage, la découpe et l'étanchéité des entrées de câbles.
- **Rigidité optimisée :** La porte est fabriquée avec des bords chanfreinés pour assurer une rigidité supérieure des flancs de la tôle et une meilleure tenue dans le temps.
- **Aération intégrée :** Le fond du coffret est pourvu de bossages spécifiques assurant une légère aération à l'arrière après sa fixation murale.

### ✔ Spécifications techniques :

- **Marque :** INGELEC
- **Gamme :** Industrie – Coffret Metalbox
- **Référence Produit :** CM4302035
- **Conformité Normative :** Conçu conformément à la norme EN 60439 / NF EN 60439-1 / NF EN 60439-5
- **Indices de protection :** IP55 / IK10
- **Serrure :** Fermeture quart de tour avec serrure double barres (DIN 3 mm) à cylindre en acier

### ✔ Caractéristiques techniques :

- **Dimensions nominales :** Hauteur 400 mm  $\times$  Largeur 300 mm  $\times$  Profondeur 200 mm
- **Structure de la cuve :** En tôle d'acier (épaisseur 1,2 à 1,5 mm), cuve pliée et soudée
- **Finition / Teinte :** Peinture époxy polyester poudre structurée, couleur Gris RAL 7035
- **Fixation murale :** Fixation par 4 vis M8 via quatre trous prévus au fond du coffret
- **Accessoires compatibles (disponibles séparément) :** Platines pleines (perforées ou non), châssis modulaire, chambranle, montants perforés et serrure à clé.



➔ Pour plus de précision se référer à la fiche technique ci-annexée

**EMPLOI**

Les coffrets Metalbox permettent la réception de l'appareillage électrique. La gamme se compose de 22 références différentes allant de 300\*250\*150 à 1200\*800\*320.

**VISUEL PRODUIT****REFERENCES PRODUIT**

Référence	Désignation	Hauteur	Largeur	Profondeur
CM3251535	Coffret métallique CM3251535	300	250	150
CM4302035	Coffret métallique CM4302035	400	300	200
CM5402035	Coffret métallique CM5402035	500	400	200
CM5402635	Coffret métallique CM5402635	500	400	260
CM6402035	Coffret métallique CM6402035	600	400	200
CM6402635	Coffret métallique CM6402635	600	400	260
CM6502635	Coffret métallique CM6502635	600	500	260
CM7501535	Coffret métallique CM7501535	700	500	150
CM7502635	Coffret métallique CM7502635	700	500	260

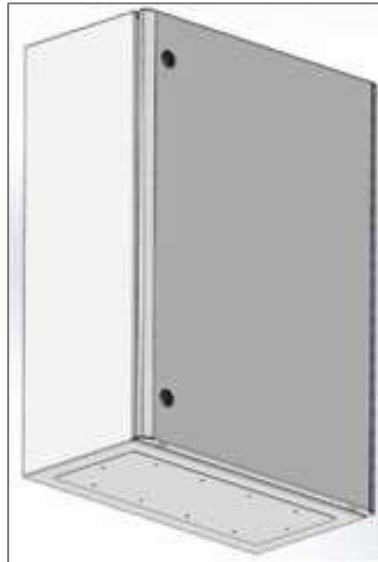
Référence	Désignation	Hauteur	Largeur	Profondeur
CM8602035	Coffret métallique CM8602035	800	600	200
CM8602635	Coffret métallique CM8602635	800	600	260
CM9402635	Coffret métallique CM9402635	900	400	260
CM9703235	Coffret métallique CM9703235	900	700	320
CM10602035	Coffret métallique CM10602035	1000	600	200
CM10603235	Coffret métallique CM10603235	1000	600	320
CM10802635	Coffret métallique CM10802635	1000	800	260
CM10803235	Coffret métallique CM10803235	1000	800	320
CM10802035	Coffret métallique CM10802035	1000	800	200
CM12803235	Coffret métallique CM12803235	1200	800	320

## CARACTERISTIQUES TECHNIQUES

- En tôle acier épaisseur 1.2 à 1.5 mm selon dimensions
- Cuve pliée et soudée avec trappe pour passage câble (à partir de CM4302035)
- Fond avec quatre trous de fixation et bossages pour aération
- Porte simple volet, réversible, renforcée à partir de la hauteur 700mm
- Fermeture quart de tour avec serrure DIN 3mm acier
- Peinture époxy polyester poudre structurée RAL 7035
- Fixation par 4 vis M8
- Accessoires disponibles : Platines perforée, platines non perforées, châssis modulaire, chambranle, montants perforés et serrure à clé.
- Résistance à l'essai de quadrillage selon la norme ISO 2409 : Classe 0
- Résistance à l'essai d'emboutissage selon la norme ISO 1520 : profondeur 11mm
- Résistance à l'essai de pliage sur mandrin cylindrique selon la norme ISO 1519 : diamètre 2 mm
- Résistance à l'essai de pliage sur mandrin conique selon la norme ISO 6860 : diamètre 4 à 6mm
- Résistance au vieillissement UV selon la norme ISO 4892-2 : 500 Heures
- Résistance à l'essai de brouillard salin selon la norme EN 60068-2-11 : 336 Heures.

## Design

- Porte avec bords "chanfreinés" pour une meilleure rigidité de flans de tôle
- Trappe d'accès du câblage par le bas du coffret
- Fermeture avec serrure double barres 3mm (Quart de tour) avec cylindre acier



## REFERENTIELS NORMATIFS

- Degré de Protection : IP55 selon EN 60529
- Produit conçu conformément à la norme EN 60439
- Résiste au choc mécanique IK10 selon EN 62262
- Norme NF EN 60439-1
- Norme NF EN 60439-5